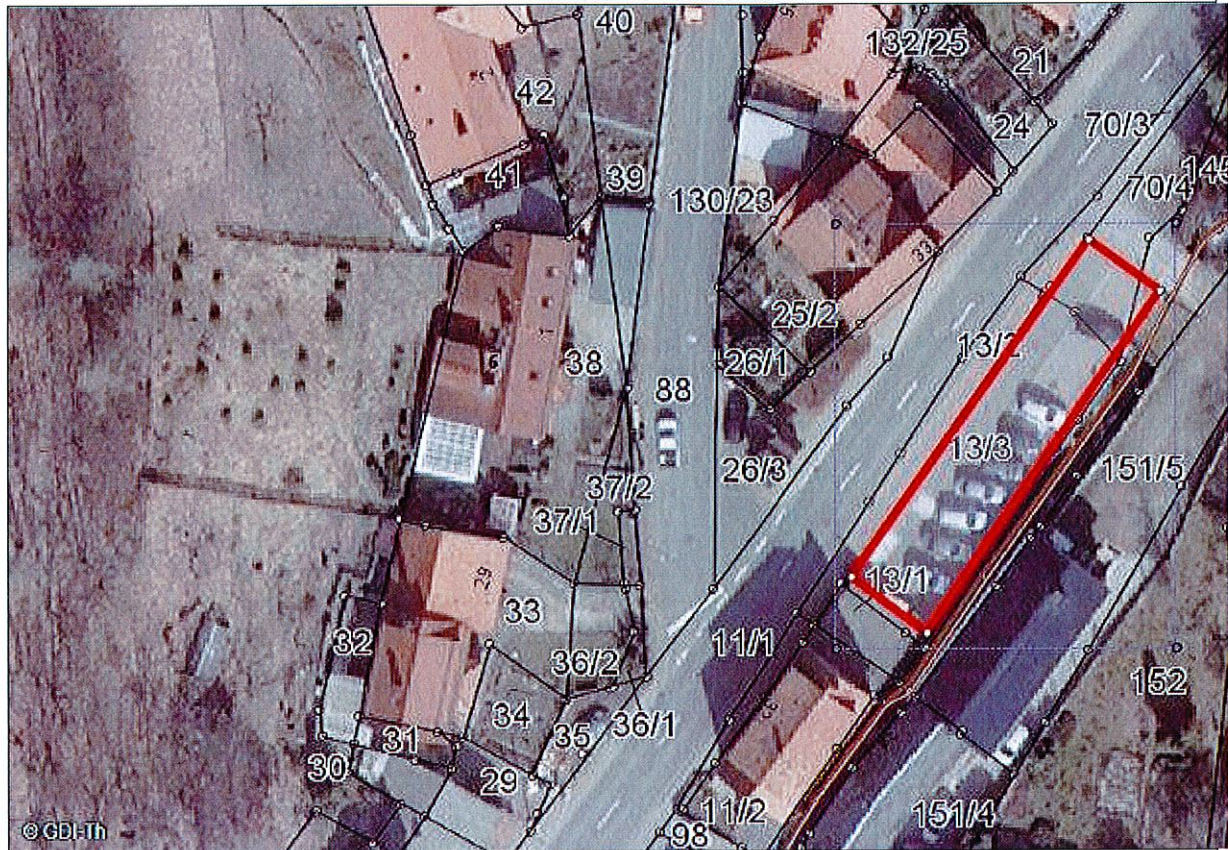


## Stellplätze in Brotterode-Trusetal, OT Herges-Vogtei



<b>Eigentümer:</b>	Stadt Brotterode-Trusetal
<b>Grundstück:</b>	Gemarkung Herges-Vogtei, Flur 6 Flst. 13/3 und TF Flst. 70/4
<b>Lage:</b>	Die Stellplätze sind im OT Herges-Vogtei, unmittelbar an der Brotteroder Straße, einer Ortsdurchfahrt der Landesstraße L 1024 in Richtung Brotterode gelegen. Alle Stellplätze befinden sich in einem befestigten Zustand. Die Stellplätze sind nur zur Abstellung von PKW zu verwenden.
<b>Eigenart der näheren Umgebung:</b>	Mischgebiet
<b>Überlassung:</b>	Die Überlassung der Stellplätze erfolgt ab dem 01.01.2016. Sie erfolgt auf der Grundlage eines Nutzungsvertrages. Die unmittelbaren Anwohner werden bei der Vergabe der Stellplätze bevorzugt. Die danach verbleibenden Stellflächen werden nach dem Eingang des Antrages vergeben.