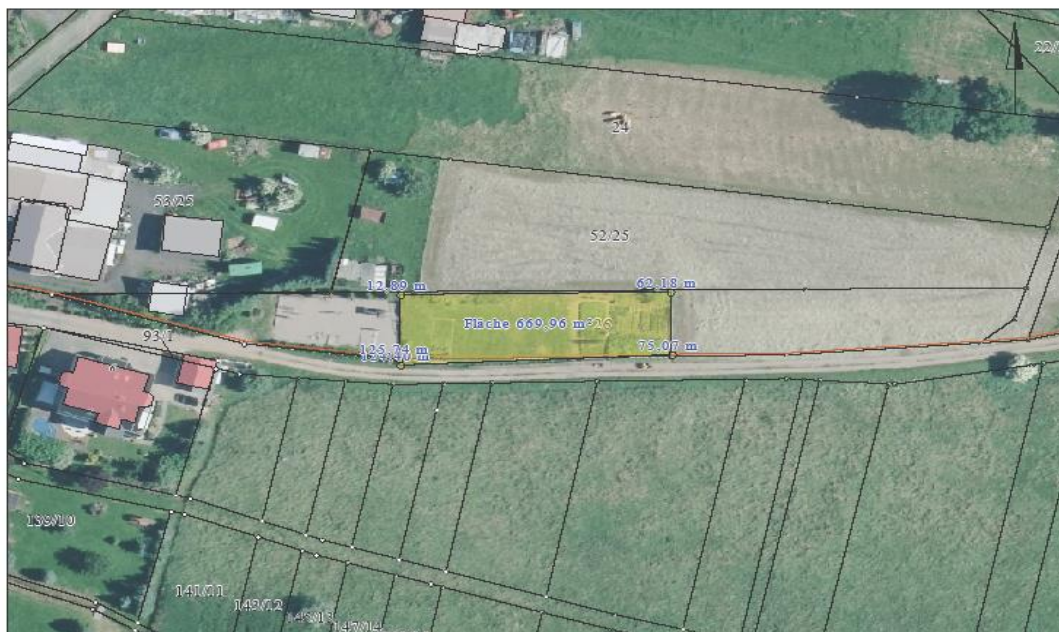


Pachtland in der Gemarkung Laudенbach, Oberer Grund in 98596 Brotterode-Trusetal, OT Laudенbach



Adresse:	Oberer Grund , 98596 Brotterode-Trusetal, OT Laudенbach
Grundstück:	Flurstück 26, Flur 4, Gemarkung Laudенbach
Eigentümer:	Stadt Brotterode-Trusetal
Objektart:	Pachtland zur Nutzung als Gartenland
Pachtzins:	0,41 €/m ² / Jahr
Größe:	ca. 669m ² Nutzfläche
Lage	Die markierte Teilfläche wird ab dem 01.01.2018 zur Verpachtung als Gartenland angeboten. Die Errichtung von Gartenhütten ist auf dieser Fläche nicht möglich. Die Mindestvertragslaufzeit beträgt 1 Jahr. Die Fläche kann zur Anlegung eines Garten komplett an einen Interessenten aber auch an mehrere Interessenten verpachtet werden.

Stadtverwaltung Brotterode-Trusetal – Rathausstraße 7 – 98596 Brotterode-Trusetal
 Tel. 036840/4019-34 – Fax 036840/4019-29 – info@brotterode-trusetal.de