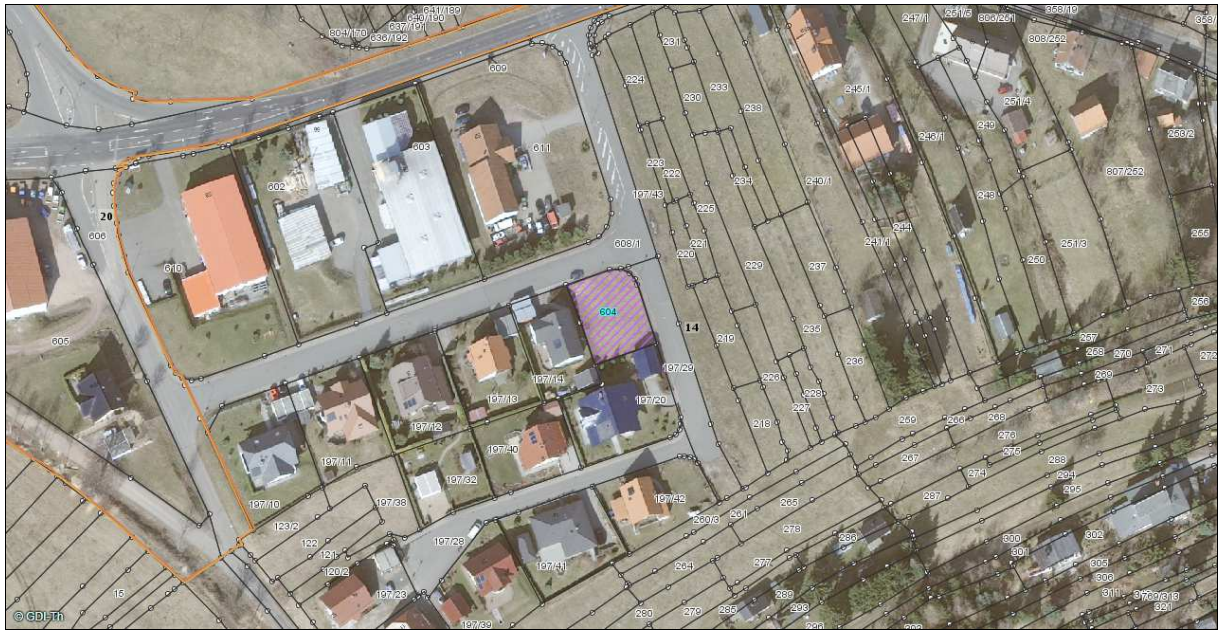


Bauplatz „Schöne Aussicht“ in Brotterode-Trusetal, OT Brotterode



Adresse:	Schöne Aussicht 6, 98596 Brotterode-Trusetal, OT Brotterode
Grundstück:	Flurstück 604, Flur 14, Gemarkung Brotterode
Eigentümer:	Stadt Brotterode-Trusetal
Objektart:	Wohngrundstück
Kaufpreis:	16.835,- € (35,- €/m ²)
Größe:	481 m ²
Lage:	Das Grundstück befindet sich in schöner Aussichtslage von Brotterode-Trusetal. Kindergärten, Grundschule, Gemeinschaftsschule, Ärzte, Zahnärzte und Geschäfte für den täglichen Bedarf sind in der Stadt vorhanden. Weitere Schulen, Bildungseinrichtungen, Fachärzte, Krankenhaus sowie weitere umfassende Einkaufsmöglichkeiten gibt es in Schmalkalden (15 km Entfernung). Hoher Freizeitwert im gesamten Umfeld, u.a. mit Hallenbad, Sporthallen, Freizeitpark, Ausflugszielen, Wintersportmöglichkeiten (Skilifte, Loipen) befinden sich im Ort oder in der näheren Umgebung.
Eigenart der näheren Umgebung:	Wohngebiet, Mischgebiet
Planungsrechtlicher Bereich:	Bebauungsplan (Zulässigkeit von Vorhaben nach § 30 BauGB)
Erschließung:	vollerschlossen